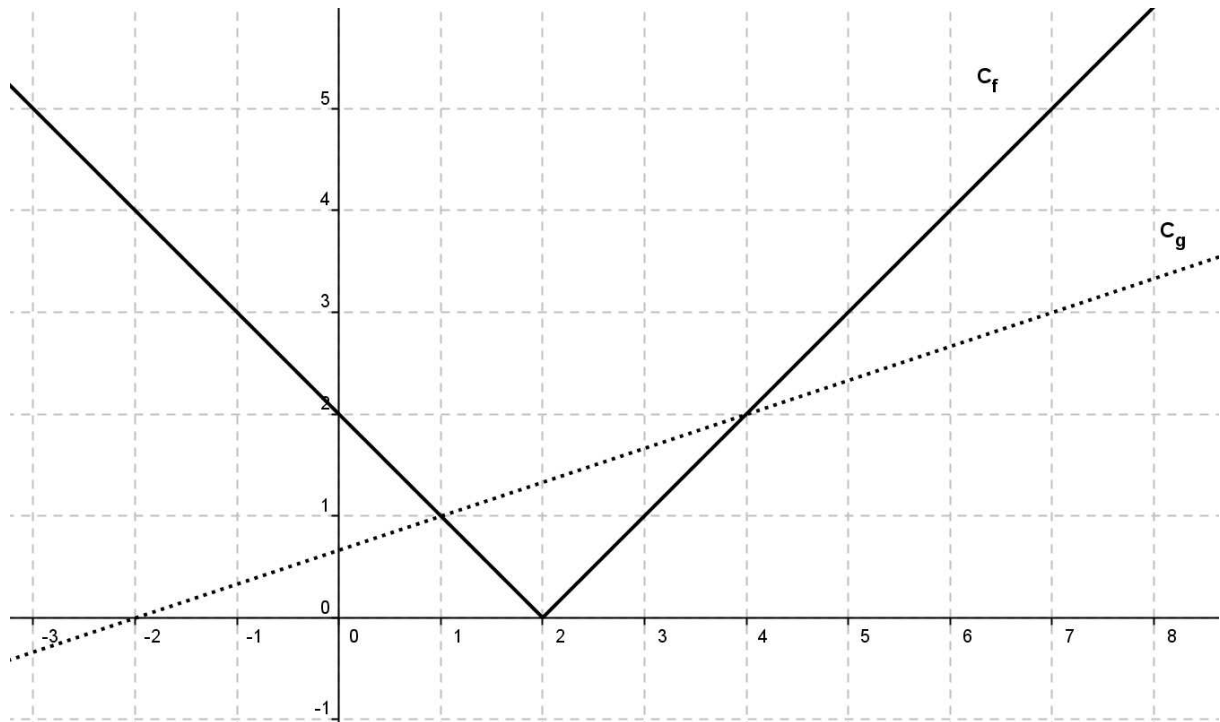


ΘΕΜΑ 4

Στο παρακάτω σχήμα, δίνονται οι γραφικές παραστάσεις C_f και C_g των συναρτήσεων f και g αντίστοιχα, με

$$f(x)=|x-2| \quad \text{και} \quad g(x)=\frac{1}{3}x+\frac{2}{3}, \quad x \in \mathbb{R}$$



- α) Να εκτιμήσετε τις συντεταγμένες των σημείων τομής των C_f και C_g . (Μονάδες 6)
- β) Να επιβεβαιώσετε αλγεβρικά την απάντησή σας στο ερώτημα α). (Μονάδες 8)
- γ) Με τη βοήθεια των γραφικών παραστάσεων, να βρείτε για ποιες τιμές του x η C_f βρίσκεται πάνω από τη C_g . (Μονάδες 6)
- δ) Με τη βοήθεια του ερωτήματος γ), να βρείτε για ποιες τιμές του x έχει νόημα πραγματικού αριθμού η παράσταση:

$$K = \sqrt{3|2-x| - (x+2)} \quad \text{(Μονάδες 5)}$$